



**AIMAN**<sup>®</sup>  
POLSKIE ZADASZENIA BASENOWE

POZNAJ NASZĄ OFERTĘ **ZADASZEŃ BASENOWYCH!**



**HIMAN Polskie Zadaszenia Basenowe Mariusz Kwak** to firma specjalizująca się w produkcji zadaszeń basenowych. Spośród innych firm wyróżnia nas indywidualne podejście do potrzeb Klienta oraz zadaszenia „skrojone na miarę”. Geometryczne formy, nowoczesny design ale również klasyczne kształty zadaszeń – posiadamy szeroki wachlarz możliwości.

**Nasze produkty wykonane są z dbałością o najdrobniejsze szczegóły oraz jakość użytych materiałów** dzięki czemu dostarczamy produkt wysokiej jakości, który będzie satysfakcjonujący dla każdego nawet najbardziej wymagającego Klienta. Nasze zadaszenia basenowe konstruowane są **z materiałów najwyższej klasy**, które dostarczane są przez renomowane firmy.

Od momentu powstania firma cieszy się szerokim gronem zadowolonych Klientów a baza kontrahentów, z którymi współpracujemy ciągle powiększa się. **Działamy na terenie całego kraju a także poza jego granicami** m.in. w Niemczech, Belgii, Szwecji oraz Holandii. Dojeżdżamy do Klientów, gwarantujemy doradztwo techniczne, projektowanie oraz montaż zadaszenia.

**Profesjonalizm, doświadczenie oraz wiedza naszych pracowników** to gwarancja najwyższej jakości. Grupy montażowe działają pod kierownictwem samego Producenta, zgodnie z ustaleniami z Klientem.

**Zapraszamy serdecznie** do skorzystania z naszych usług i kontaktu z naszymi partnerami handlowymi. Lista dostępna na naszej stronie internetowej.





**CZYSTOŚĆ** – liście, kurz i inne zanieczyszczenia to utrapienie każdego posiadacza basenu. Montując zadaszenie basenowe oszczędzamy czas, który przeznaczyć możemy na wodny relaks w gronie przyjaciół.



**OSZCZĘDNOŚĆ ENERGII** – dzięki poliwęglanowemu wypełnieniu naszych zadaszeń, temperatura wody w basenie podnosi się o ok 8°C! To wielkopłaszczynowy kolektor słoneczny! Dzięki izolacji termicznej mamy do czynienia ze zjawiskiem absorpcji energii słonecznej. Pasywne ogrzewanie wody łączy zalety ogrzewania wody przez promienie słoneczne i zapobiega ucieczce ciepła w chłodniejsze dni i noce. Woda w basenie jeszcze nigdy nie miała tak przyjemnej do użytkowania temperatury!



**BEZPIECZEŃSTWO** – konstrukcja zapewnia ochronę przed nieautoryzowanym dostępem do basenu. Sprawia, że zarówno dzieci jak i czworonożni przyjaciele są bezpieczni



**PRZEDŁUŻENIE SEZONU** – użytkowanie basenu w naszym klimacie, pozostawia wiele do życzenia. Dzięki zadaszeniu korzystać z basenu możemy od wiosny do późnej jesieni. Do wypełnienia używamy poliwęglanu, który jest doskonałym materiałem absorbującym energię słoneczną.



**ZMINIMALIZOWANIE CHEMII BASNOWEJ** – dzięki zadaszeniu utrzymanie basenu w czystości jeszcze nigdy nie było tak proste, nie wymaga stosowania intensywnych środków chemicznych



**ŁATWE PRZESUWANIE SEGMENTÓW** – dzięki zastosowaniu kółek poliamidowych z łożyskami nierdzewnymi przesuwanie poszczególnych segmentów staje się dziecinnie łatwe



**ŁATWE CZYSZCZENIE** – poliwęglan wystarczy umyć myjką ciśnieniową



**OCHRONA PRZED KOMARAMI** – pod zadaszeniem można schronić się przed krwio pijczymi owadami i celebrować wieczór pozbawiony zmartwień



**OCHRONA UV** – poliwęglan chroni skórę przed szkodliwymi promieniami słonecznymi UV, zabezpiecza przed skutkami zbyt długiego przebywania na słońcu m.in. przed oparzeniami słonecznymi oraz przed starzeniem skóry.



### **DODATKOWE MOŻLIWOŚCI**

- wypełnienie poliwęglanem litym 4 mm, typu szyba
- uchylny próg w ścianie czołowej
- dodatkowe drzwi umiejscowione w skrajnych segmentach
- przedłużenie prowadnic
- wykonywanie niestandardowych zamówień
- podwyższenie konstrukcji zadaszenia o dowolną wysokość

### **KONSTRUKCJA PODSTAWOWA**

- aluminiowe profile wzmocnione i malowane proszkowo w dowolnym kolorze z palety RAL
- wypełnienie poliwęglanem komorowym o grubości 10 mm, z filtrem UV
- jedna para drzwi przesuwnych lub uchylnych umiejscowiona w skrajnym segmencie
- półautomatyczny system przesuwania segmentów konstrukcji
- zabezpieczenia antywiatrowe, chroniące zadaszenia przed poderwaniem





## ZASTOSOWANA TECHNOLOGIA

**PROFILE** – materiały wykorzystywane do produkcji profili aluminiowych tłoczone są w renomowanych firmach co daje Państwu pewność wysokiej jakości produktu.

**WYKONANIE** – nasza wyspecjalizowana kadra monterów używa tylko elementów ze stali nierdzewnej – wysokiej klasy nitów, śrub i łączników. Wykorzystywane materiały posiadają wysokie parametry. Elementy konstrukcji zostają poddane procesowi „starzenia” już w czasie tłoczenia co zwiększa wytrzymałość zadaszenia. A co za tym idzie, jesteśmy w stanie wyprodukować konstrukcję o dużej rozpiętości odporną na obciążenie śniegiem i wiatrem.

**KOLORYSTYKA** – profile zadaszeń dostępne są we wszystkich kolorach palety RAL.

**POLIWĘGLAN** – czyli materiał wypełniający konstrukcję. Dostępny jest poliwęglan komorowy 10mm z filtrem UV oraz poliwęglan lity typu szyba 4mm. Jest to materiał o doskonałych parametrach izolacji termicznej. Występujące zjawisko absorpcji energii słonecznej podnosi temperaturę wody w basenie nawet o 8°C!

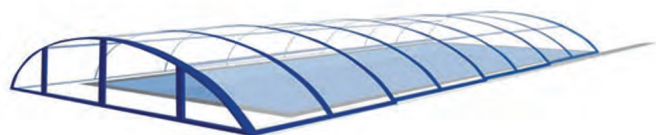
**PROWADNICE** – standardowa prowadnica jezdna, o wysokości standardowej 28mm lub komfortowa prowadnica płaska 15mm, można po nich bezpiecznie chodzić bosymi stopami, nie stanowią zagrożenia dla dzieci. Prowadnice są zabezpieczone przed korozją poprzez proces anodowania.

## SERWIS

Zapewniamy kompleksową opiekę podczas realizacji zamówienia ale również po wykonanym montażu. **Nasze konsultacje są bezpłatne!** Montaż zadaszeń odbywa się w ekspresowym tempie! Zazwyczaj przy zadaszeniu o standardowych gabarytach, odbywa się on w ciągu jednego dnia. Nasza firma jest przyjazna środowisku. Staramy się aby produkcja minimalizowała zanieczyszczanie środowiska naturalnego. **Udzielamy gwarancji na nasz produkt 36 miesięcy na konstrukcję i montaż oraz 10 lat na poliwęglan!**

## Gold

Łagodny łuk i regularny kształt to niewątpliwa zaleta tego modelu. Polecany jest w rejonach ze zwiększonymi opadami śniegu. Optymalna wysokość zadaszenia pozwala na użytkowanie basenu przy zasuniętej konstrukcji.



Jedna z najniższych dostępnych form. Idealnie „wtapia się” w otoczenie, nie koliduje z zabudową i pozwala na podziwianie ogrodu. Niewątpliwą zaletą konstrukcji jest to, że mimo minimalnej wysokości nie przeszkadza w użytkowaniu basenu!

## Silver

## Szafir/ Szafir Evo

Zintegrowanie segmentów niższych oraz wyższych. Daje to możliwość utworzenia strefy relaksu przy krótszej linii brzegowej basenu. Konstrukcja w wersji podstawowej składa się z zadaszeń o kolistych kształtach tj. Gold oraz Platinum w wersji Szafir EVO elementy składowe to RUBIN EVO z użyciem poliwęglanu litego giętego.

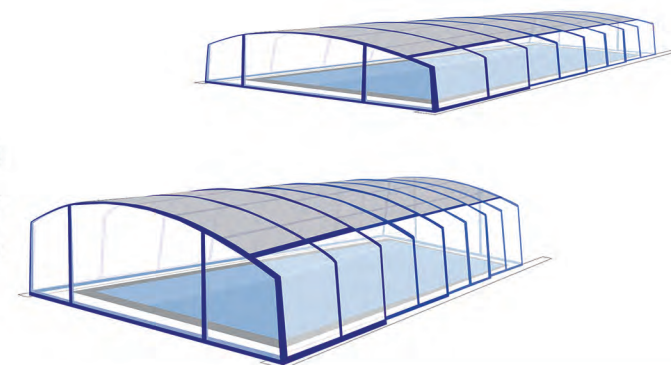


Bardzo efektowny model, wybierany najczęściej przy większych zbiornikach. Pozwala na utworzenie plaży basenowej wzdłuż trzech brzegów basenu. Elegancka konstrukcja łączy funkcjonalność i estetykę.

## Diamant

## Rubin / Rubin Evo

Model, którego wysokość ścian bocznych można dostosować do wymagań Klienta. Pozwala to na utworzenie plaży basenowej przy dwóch lub więcej brzegów basenu. Zadaszenie cechuje nowoczesny kształt oraz design. W wersji Evo narożniki ścian wykonane są z poliwęglanu litego giętego.

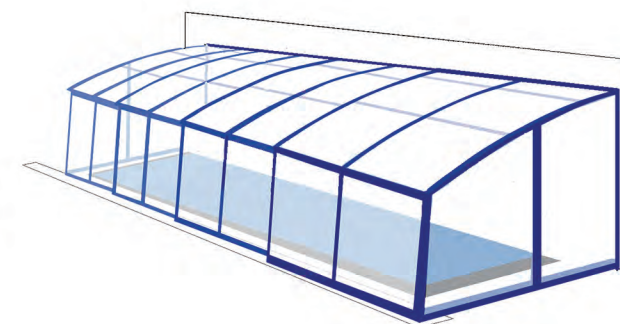


Opływowe, harmonijne linie stworzone z myślą, o swobodnym użytkowaniu basenu. Główną zaletą wysokiego zadaszenia jest możliwość swobodnego przemieszczania się pod konstrukcją. Zamknięte segmenty podczas nieużytku basenu (np. zimą) tworzą magazyn np. na meble ogrodowe. System prowadnic pozwala na przesuwanie poszczególnych segmentów i korzystanie z uroków wodnych kąpeli podczas każdej pogody.

## Platinum

## Brylant

Nowoczesna bryła zadaszenia. Konstrukcja przytwierdzona do budynku, tworzy przydomową strefę relaksu. Ponadto, dzięki zastosowaniu prowadnic na ścianie całość zadaszenia można zsuwać i w słoneczne dni delektować się słońcem bez ograniczeń.

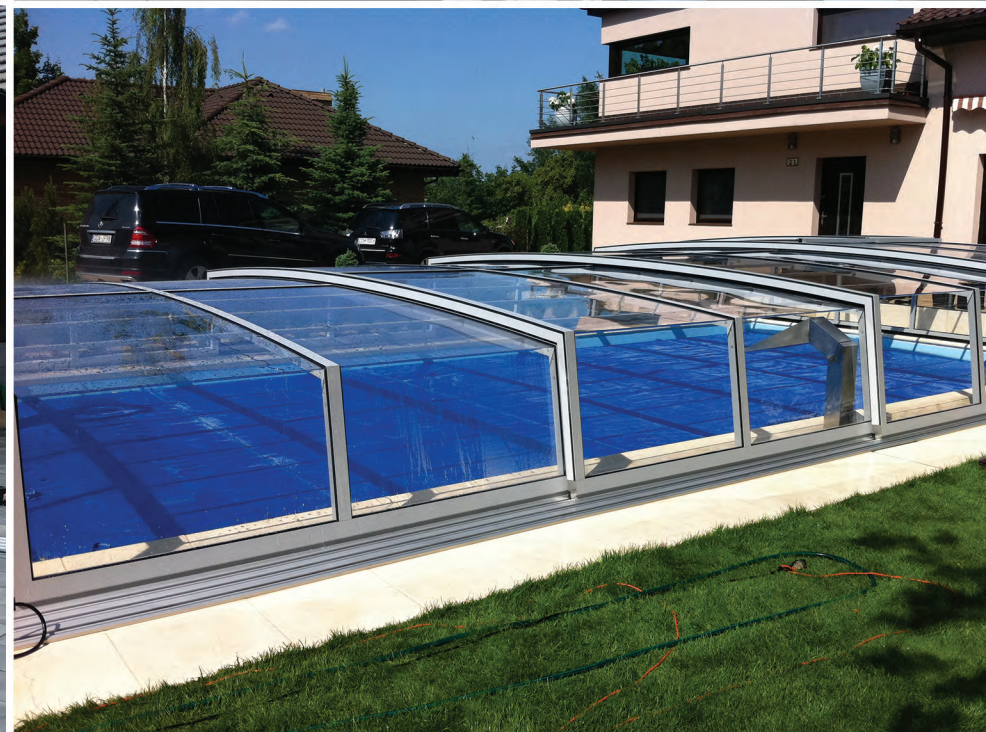
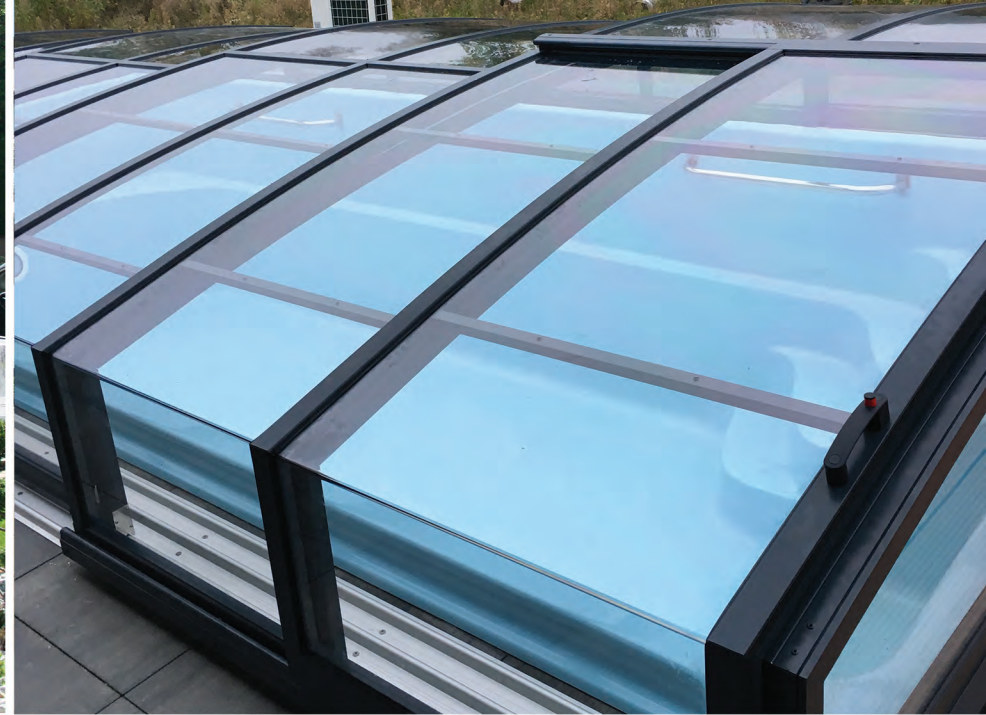








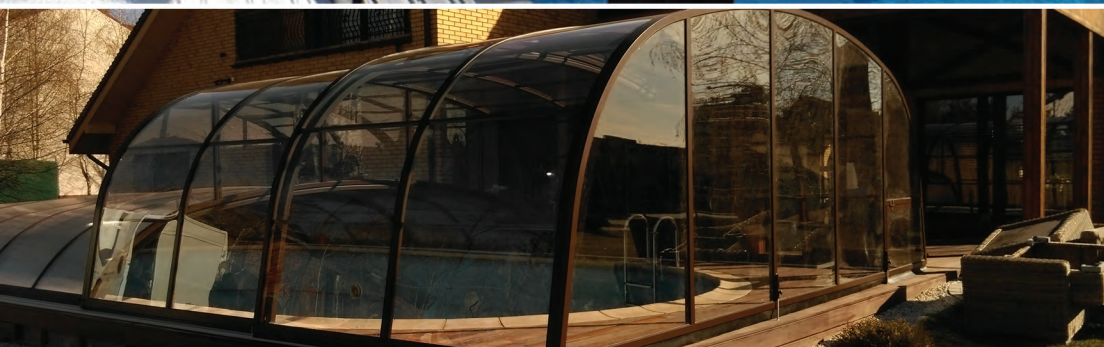
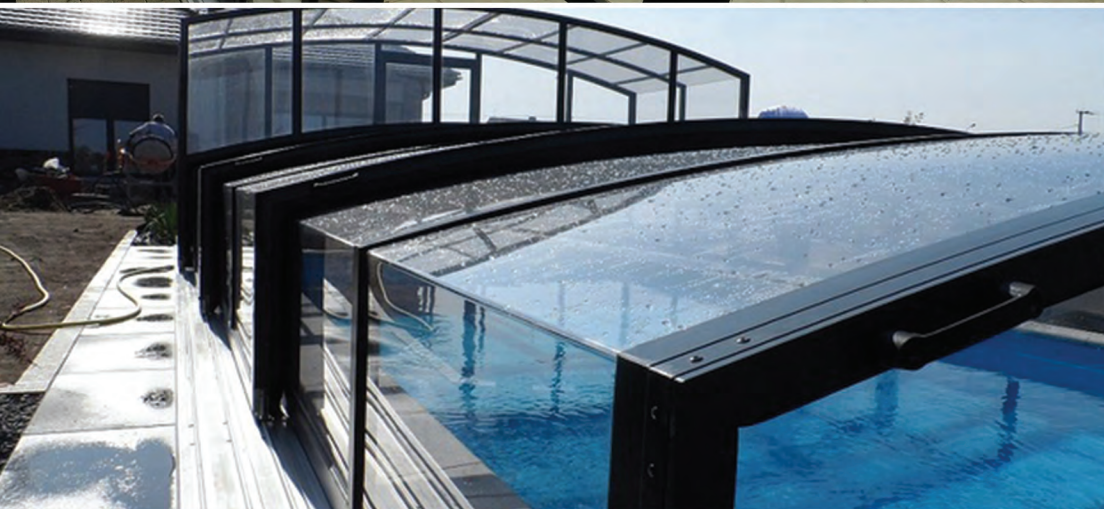
















**Brylant / Brylant Evo**



Do produkcji AQUA TARAS używamy **najwyższej jakości materiałów** o dużej trwałości i odporności na warunki atmosferyczne. Szkielet konstrukcji wykonany jest z **wzmocnionych profili aluminiowych**, zabezpieczonych przed korozją procesem anodacji. Do wykończenia powierzchni platformy wykorzystana jest deska kompozytowa najwyższej klasy, opcjonalnie modrzew syberyjski lub sztuczna trawa. Konstrukcja jest całoroczna i przenosi obciążenia 150 kg/m<sup>2</sup>. AQUA TARAS posiada izolację termiczną wykonaną z poliwęglanu komorowego. Skutecznie zapobiega utracie zgromadzonego ciepła w basenie, a w szczególności w nocy lub chłodniejszych porach sezonowych.

### **Zalety zadaszenia basenowego AQUA TARAS**

- **ochrona przed zanieczyszczeniami** – chroni przed zanieczyszczeniami, liśćmi drzew, piaskiem, kurzem, dzięki czemu zaoszczędzi nam to sporo wysiłku i czasu związanego z codziennym czyszczeniem basenu
- **2 w 1** – z jednej strony pełni funkcję zadaszenia basenowego, a z drugiej strony jest jednocześnie tarasem, na którym możemy ustawić meble ogrodowe i wypoczywać, relaksować się na łonie natury, w zaciszu własnego ogrodu
- **estetyka** – wysoka jakość i staranność wykonania
- **minimalna wysokość** – ze względu na jego formę i minimalną wysokość, nie zasłania ono nam widoku na ogród i otoczenie wokół basenu, a w zależności od rodzaju wykończenia (kompozyt, sztuczna trawa), takie zadaszenie wręcz „wtopi się” w otoczenie, tworząc jedną spójną, harmonijną całość
- **napęd elektryczny** – zadaszenie basenowe posiada silnik elektryczny w standardzie, w związku z tym przesuwanie, rozsuwanie tarasu aby odkryć basen jest dziecinnie proste, a cały wysiłek jaki trzeba włożyć w tę czynność to naciśnięcie guzika na pilocie.



**HIMAN MARIUSZ KWAK**

ul. Przemysłowa 12,

63-200 Jarocin

himan@himan.eu

tel. +48 501 567 896

**[www.himan.eu](http://www.himan.eu)**